



នាយកដ្ឋាន កីឡា ស្ថាប័ន យុវជន និង កីឡា



របាយការណ៍ ប្រចាំឆ្នាំ ២០២២

មាតិកា

ចក្ខុវិស័យ បេសកកម្ម តម្លៃស្នូល	០៣
សាររបស់នាយកប្រតិបត្តិ	០៤
ប្រវត្តិក្រុមហ៊ុន	០៥
រចនាសម្ព័ន្ធរបស់គ្រឹះស្ថាន	០៦
ផលិតផល និងសេវាកម្ម	០៧
របាយការណ៍សវនករឯករាជ្យ	០៩

ចក្ខុវិស័យ បេសកកម្ម តម្លៃស្នូល

ចក្ខុវិស័យ

ចក្ខុវិស័យរបស់គ្រឹះស្ថានយើងខ្ញុំ គឺប្តេជ្ញាចិត្តក្លាយជាគ្រឹះស្ថានហិរញ្ញវត្ថុដ៏ល្អឥតខ្ចោះនៅក្នុងប្រទេសកម្ពុជា ដើម្បីទទួលបាននូវទំនុកចិត្តពីនិយោជិត អតិថិជន និងសហគមន៍ តាមរយៈប្រតិបត្តិការដោយសុចរិត និងតម្លាភាពគ្រប់ពេលវេលា។

បេសកកម្ម

ដើម្បីបង្កើតភាពល្អឥតខ្ចោះនៃតម្លៃរបស់ភាគីពាក់ព័ន្ធ តាមរយៈការផ្តល់នូវដំណោះស្រាយហិរញ្ញវត្ថុដ៏ល្អបំផុតដល់បុគ្គល និងសហគ្រាស ដើម្បីជម្រុញដល់សេដ្ឋកិច្ចប្រទេសកម្ពុជា។ តាមរយៈផលិតផលប្រកបដោយភាពច្នៃប្រឌិត សេវាកម្មបម្រើអតិថិជនដ៏ល្អឥតខ្ចោះ ការអភិវឌ្ឍបុគ្គលិក និងការប្តេជ្ញាចិត្តដើម្បីរក្សានិរន្តរភាព យើងខ្ញុំនឹងសម្រេចបាននូវមហិច្ឆតា និងព្យាយាមត្រួសត្រាយផ្លូវសម្រាប់ហិរញ្ញវត្ថុនៅក្នុងប្រទេសកម្ពុជា ឲ្យកាន់តែល្អប្រសើរឡើងសម្រាប់ឆ្នាំខាងមុខ។

តម្លៃស្នូល

ឆាយលីស ធ្វើតាមមតិស្នូល ៤ ដើម្បីសម្រេចបាននូវបេសកកម្មរបស់យើងខ្ញុំ៖

ក្រុមហ៊ុនហិរញ្ញវត្ថុដ៏ឆ្លើមនៅតំបន់អាស៊ី ប៉ាស៊ីហ្វិក

គុណតម្លៃ៖ ភាពច្នៃប្រឌិត ដើម្បីសម្រេចបាននូវលទ្ធផលឈ្នះ ឈ្នះ

ការរីកលូតលាស់៖ ត្រៀមរួចជាស្រេច ដើម្បីបន្តការសិក្សា និងការអភិវឌ្ឍជានិរន្តរភាព។

ទំនុកចិត្ត៖ ភាពស្មោះត្រង់ ការគោរព និងការបម្រើអតិថិជនឲ្យបានល្អ។

វិន័យ៖ ភាពក្លាហានក្នុងការទទួលខុសត្រូវ និងប្រតិបត្តិតាមផែនការអាជីវកម្ម។



សាររបស់នាយកប្រតិបត្តិ



សេដ្ឋកិច្ចនៃសម័យក្រោយកូវីដនៅ តែមិនច្បាស់ ឧបសគ្គនៃពាណិជ្ជកម្មទូទាំងប្រទេស ក៏បង្កើនភាពមិនច្បាស់លាស់ផងដែរ។ បើប្រៀបធៀបទៅនឹងអ្វីដែលមុនដំរីភាគត្បាត តួលេខសេដ្ឋកិច្ច និងសន្ទស្សន៍នៃត្រីមាសទី 1 ឆ្នាំ 2023 ដំណើរការមិនសូវល្អទេ ទោះជាយ៉ាងណាក៏ដោយ ការស្ទុះងើបឡើងវិញនៃសកម្មភាពសេដ្ឋកិច្ចអាចត្រូវបានគេសង្កេតឃើញក្នុងទិដ្ឋភាពផ្សេងៗគ្នា ប្រសិនបើផ្អែកលើការប្រៀបធៀបកាលពីប៉ុន្មានខែថ្មីៗនេះ។ ទំនិញពីរផ្លូវក្នុងចំណោមប្រទេសដូចជាកូរ៉េ និងវៀតណាមកើនឡើងជាភាគរយពីរខ្ទង់ក្នុងត្រីមាសធៀបនឹងឆ្នាំ 2022។ ហេដ្ឋារចនាសម្ព័ន្ធរបស់កម្ពុជាក៏ត្រូវបានកែលម្អពីប៉ុន្មានខែមុនផងដែរ ផ្លូវហាយវេ និងការផ្គត់ផ្គង់ថាមពលមានស្ថេរភាពបង្ហាញពីសក្តានុពលបន្ថែមទៀតសម្រាប់បរិយាកាសឧស្សាហកម្ម។ យើងអាចសន្និដ្ឋានថាសេដ្ឋកិច្ចរក្សាភាពមិនច្បាស់លាស់នៅដើមឆ្នាំ 2023 ប៉ុន្តែបង្កប់នូវនិន្នាការសុទិដ្ឋិនិយមនៃអនាគត។

ទោះបីជាមានភាពយឺតយ៉ាវនៃសេដ្ឋកិច្ចនៅឆ្នាំ 2022 ក៏ដោយ ការអនុវត្តរបស់យើង គឺសក្តិសមក្នុងការយកចិត្តទុកដាក់លើកំណើនផលប៉ុន្តែ និងប្រាក់ចំណេញមុនពេលបង់ពន្ធ។ បន្ទាប់ពីចូលរួមក្នុងទីផ្សារម៉ូតូនៅឆ្នាំ 2020 យុទ្ធសាស្ត្ររបស់យើងកាន់តែមានភាពចាស់ទុំ និងនាំទៅរកការរីកចម្រើនគួរឱ្យកត់សម្គាល់ក្នុងវិស័យហិរញ្ញវត្ថុម៉ូតូ។ ការរួមបញ្ចូលផលិតផលទាំងអស់ ផលប៉ុន្តែរបស់យើងកើនឡើងដល់ 230 លាននៅចុងឆ្នាំ 2022 ដែលស្មើនឹង 150% ក្នុងរយៈពេលឆ្នាំមុន។ ប្រាក់ចំណេញមុនពេលបង់ពន្ធក៏កើនឡើងដល់ 11 លាន ដែលបង្ហាញពីការកើនឡើង 30% នៃតួលេខឆ្នាំ 2022 ។ ក្នុងគ្រាដំបូងបំផុតដូចជាការរាតត្បាតនេះ យើងនៅតែអាចគ្រប់គ្រងបម្រើអតិថិជនតាមដែលអាចធ្វើបាន និងធ្វើឱ្យប្រាក់ចំណេញរបស់យើងខ្ពស់ជាងមុន វាគឺជាសមិទ្ធផល ដែលយើងមានមោទនភាព។

វាគឺជាក្រុមកិត្តិយសរបស់យើងដែលបង្កើតវា។ ក្រុមរបស់យើងបង្កើតនូវវប្បធម៌នៃទំនួលខុសត្រូវ កិច្ចសហប្រតិបត្តិការ ភាពបត់បែន និងស្មារតីនៃ "ចុះមកផែនដី"។ ជាមួយនឹងការខិតខំប្រឹងប្រែងទាំងអស់របស់យើង យើងអាចដាក់គោលដៅរបស់យើង ឱ្យក្លាយជាការពិត។ ជំហានបន្ទាប់ យើងមានបំណងមិនត្រឹមតែ ពង្រីកផលិតផល ដែលមានស្រាប់ប៉ុណ្ណោះទេ ប៉ុន្តែថែមទាំងព្យាយាមស្វែងរកផលិតផលថ្មី ឬទីផ្សារផងដែរ។ ឱកាសតែងតែអមជាមួយវិបត្តិ ដោយដឹងពីសេដ្ឋកិច្ចមិនច្បាស់បច្ចុប្បន្ន និងឱកាសដែលអាចកើតមាន យើងនឹងចាប់យកបញ្ហាប្រឈម និងស្វែងរកឱកាស។ ផលចំណេញដែលរំពឹងទុកនឹងត្រូវបានចែករំលែកជាមួយភាគីពាក់ព័ន្ធ និងក្រុមការងាររបស់យើង។

ប្រវត្តិក្រុមហ៊ុន

នៅចុងឆ្នាំ២០១៨ ក្រុមហ៊ុនឆាយលីស ហ្វឌីង លីមីតធីត ដែលជាក្រុមហ៊ុនភតិសន្យាហិរញ្ញវត្ថុ អន្តរជាតិមួយដែលមានដើមកំណើត នៅប្រទេសតៃវ៉ាន់ បានចាប់ផ្តើមអាជីវកម្មដោយ ចុះកិច្ចសន្យាចូលរួម ជាមួយ រ៉ូយ៉ាល់ គ្រុប ដើម្បីផ្លាស់ប្តូរឈ្មោះ គ្រឹះស្ថានមីក្រូហិរញ្ញវត្ថុ សែលខាដ ហ្វាយនែន មកជា គ្រឹះស្ថានមី ក្រូហិរញ្ញវត្ថុ ឆាយលីស រ៉ូយ៉ាល់ ហ្វាយនែន ម.ក។



Chailease Royal Finance Plc

គ្រឹះស្ថានឆាយលីស រ៉ូយ៉ាល់ ហ្វាយនែន ម.ក គឺជាសមាជិកនៃ រ៉ូយ៉ាល់ គ្រុប និងទទួលបានអាជ្ញា ប័ណ្ណប្រតិបត្តិការអាជីវកម្មមីក្រូហិរញ្ញវត្ថុក្នុងខែមិថុនា ឆ្នាំ២០១៥ ដោយធនាគារជាតិនៃកម្ពុជា។

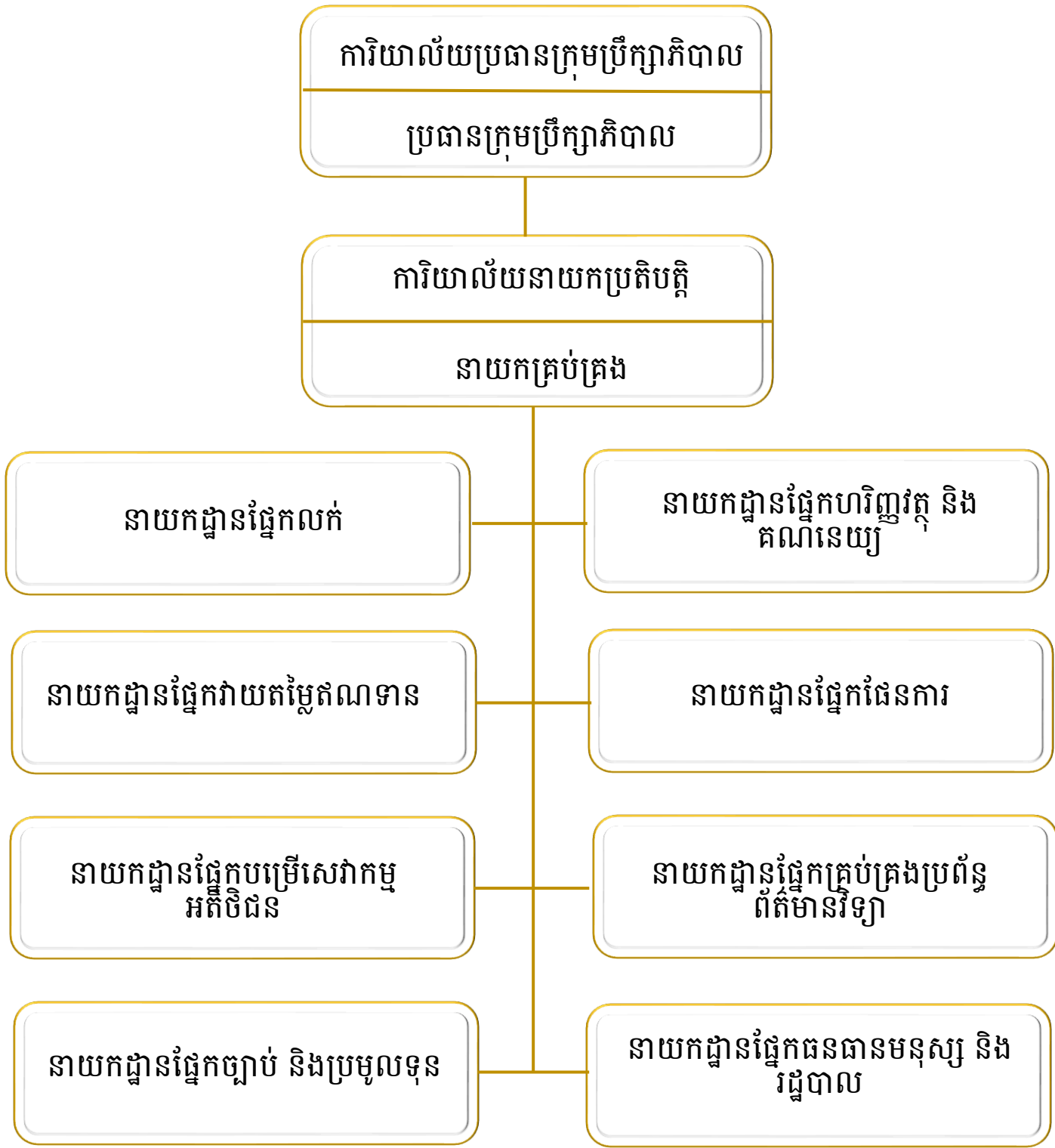
គ្រឹះស្ថានឆាយលីស រ៉ូយ៉ាល់ ហ្វាយនែន ម.ក ផ្តោតលើការផ្តល់កម្ចី សម្រាប់គ្រប់ប្រភេទនៃហិរញ្ញ ប្បទាន ចំពោះចលនទ្រព្យ និងអចលនទ្រព្យ ទាំងឯកត្តជន និងសហគ្រាស(តូច ឬមធ្យម)។



ក្រុមហ៊ុនឆាយលីស ហ្វឌីង លីមីតធីត គឺជា ក្រុមហ៊ុនភតិសន្យា ដែលបានចុះបញ្ជី នៅលើទីផ្សារ ភាគហ៊ុន តៃវ៉ាន់ ជាមួយនឹងបទពិសោធន៍ អាជីវកម្ម ហិរញ្ញវត្ថុជាង៣៥ឆ្នាំ និងមានប្រតិបត្តិការនៅ តៃវ៉ាន់ ចិន ថៃ វៀតណាម ម៉ាឡេស៊ី និងសហរដ្ឋអាមេរិក។ អាជីវកម្មស្នូលគឺ ផ្តល់សេវាហិរញ្ញវត្ថុចម្រុះដល់ សហ គ្រាសធុនតូច និងមធ្យម (SMEs) រួមបញ្ចូលទាំង ភតិសន្យា ការលក់ដោយបង់រំលស់ ការផ្តល់ហិរញ្ញវត្ថុ និងការផ្តល់ហិរញ្ញប្បទានដោយផ្ទាល់ ។

ក្រុមហ៊ុនរ៉ូយ៉ាល់ គ្រុប ត្រូវបានគេទទួល ស្គាល់ ថាជាក្រុមហ៊ុនដែលរឹងមាំ និងមានអាជីវកម្មច ម្រុះ។ បង្កើតឡើងជា ក្រុមហ៊ុនវិនិយោគទុនមួយ ដែលវិនិយោគក្នុងវិស័យជាច្រើន ដែលរួមមាន វិស័ យទូតមនាគមន៍ ប្រព័ន្ធផ្សព្វផ្សាយ ធនាគារ ធានា រ៉ាប់រង រមណីយដ្ឋាន ការអប់រំ អចលនទ្រព្យ ពាណិជ្ជកម្ម និងវិស័យកសិកម្ម ។

រចនាសម្ព័ន្ធរបស់ក្រុមហ៊ុន



ផលិតផល និងសេវាកម្ម

សេវាកម្ម

សេវាកម្មហិរញ្ញវត្ថុ គឺជាប្រភពមូលធនបត់បែនសម្រាប់សហគ្រាស និងបុគ្គល។ សម្រាប់សហគ្រាស វាផ្តល់ដើមទុនហិរញ្ញវត្ថុសម្រាប់វិនិយោគ ដែលរួមមានឥណទានដែលមានទ្រព្យធានា គ្រឿងម៉ាស៊ីន រថយន្ត(រថយន្តដឹកអ្នកដំណើរ រថយន្តក្រុង រថយន្តដឹកទំនិញ) និងសម្ភារៈបរិក្ខារការិយាល័យ។ សម្រាប់បុគ្គល វាផ្តល់ហិរញ្ញប្បទានសម្រាប់អតិថិជន ទៅលើរថយន្ត និងទំនិញប្រើប្រាស់បានយូរ។

គុណសម្បត្តិនៃហិរញ្ញប្បទាន

- នីតិវិធីនៃពាក្យសុំមានភាពឆាប់រហ័ស និងសាមញ្ញដើម្បីបំពេញតាមតម្រូវពេលវេលារបស់អតិថិជន
- ការផ្តល់ហិរញ្ញប្បទានរយៈពេលវែង និងការទូទាត់ថេរ ធ្វើឲ្យការគ្រប់គ្រងចំណាយកាន់តែមានភាពងាយស្រួល
- បញ្ញត្តិ និងលក្ខខណ្ឌបត់បែន
- ប្រភពមូលនិធិជំនួស ដើម្បីការពារដើមទុនដែលមានស្រាប់សម្រាប់ការប្រើប្រាស់ផ្សេងទៀត



ផលិតផល និងសេវាកម្ម

ឥណទានដែលមានទ្រព្យធានា (សហគ្រាសធុនតូច និងមធ្យម)

ឥណទានដើមទុន គឺជាប្រភេទឥណទានដែលអ្នកផ្តល់កម្ចីផ្គត់ផ្គង់ដល់អ្នកខ្ចីក្នុងគោលបំណងបណ្តាក់ទុន ឬប្រើប្រាស់ទុនក្នុងលក្ខខណ្ឌចាំបាច់លើដំណើរការអាជីវកម្ម។ អ្នកខ្ចីក៏នឹងត្រូវតម្កល់ទ្រព្យផ្ទាល់ខ្លួនទុកជាការការពារកម្ចីផងដែរ។



ឥណទានរថយន្ត

ឥណទានរថយន្តគឺជាការផ្តល់ហិរញ្ញប្បទានដែលអតិថិជនបានខ្ចីដើម្បីទិញរថយន្តថ្មី ឬប្រើរួច។ អ្នកខ្ចីដែលមានលក្ខណៈសម្បត្តិគ្រប់គ្រាន់ទទួលបានប្រាក់កម្ចី ជាការដោះដូរដោយបង់ប្រាក់ប្រចាំខែជាមួយនឹងការប្រាក់រហូតដល់គ្រប់ចំនួនទឹកប្រាក់ដែលបានខ្ចី។



ឥណទាន គ្រឿងម៉ាស៊ីន

ឥណទានគ្រឿងម៉ាស៊ីនដែលគ្មានទ្រព្យបញ្ចាំគឺជាសេវាកម្មយ៉ាងល្អសម្រាប់អ្នកប្រកបអាជីវកម្មឧតតូច ក្នុងការរក្សាខ្លួនចំណាយ។ គ្រឹះស្ថានក៏នឹងផ្តល់ឥណទាននេះដល់អតិថិជនដែលមានគោលបំណងពង្រីកសង្វាក់ផលិតកម្ម យោងលើស្ថានភាពជាក់ស្តែង នៃតម្រូវការរបស់អតិថិជន ឬអាជីវកម្ម។



ឥណទានម៉ូតូ

ឥណទានម៉ូតូគឺជាកម្ចីសម្រាប់អតិថិជនសម្រាប់ប្រើប្រាស់លើការទិញម៉ូតូ។ ការផ្តល់ឥណទាននេះតម្រូវអោយអតិថិជនសងត្រឡប់ជាមួយការសងជាប្រចាំខែវិញ។



របាយការណ៍ហិរញ្ញវត្ថុ

ទ្រព្យសកម្មសរុប

USD

60.19% ▲

2021

102,384,747

2022

164,012,190

ចំណូលសរុប

USD

60.54% ▲

2021

83,087,823

2022

133,390,305

មូលធនសរុប

USD

58.68% ▲

2021

19,296,924

2022

30,621,885

ចំណូលសរុប

USD

109.80% ▲

2021

15,143,715

2022

31,772,442

ធនធានមនុស្សសរុប

PAX

40.57% ▲

2021

175

2022

246

